

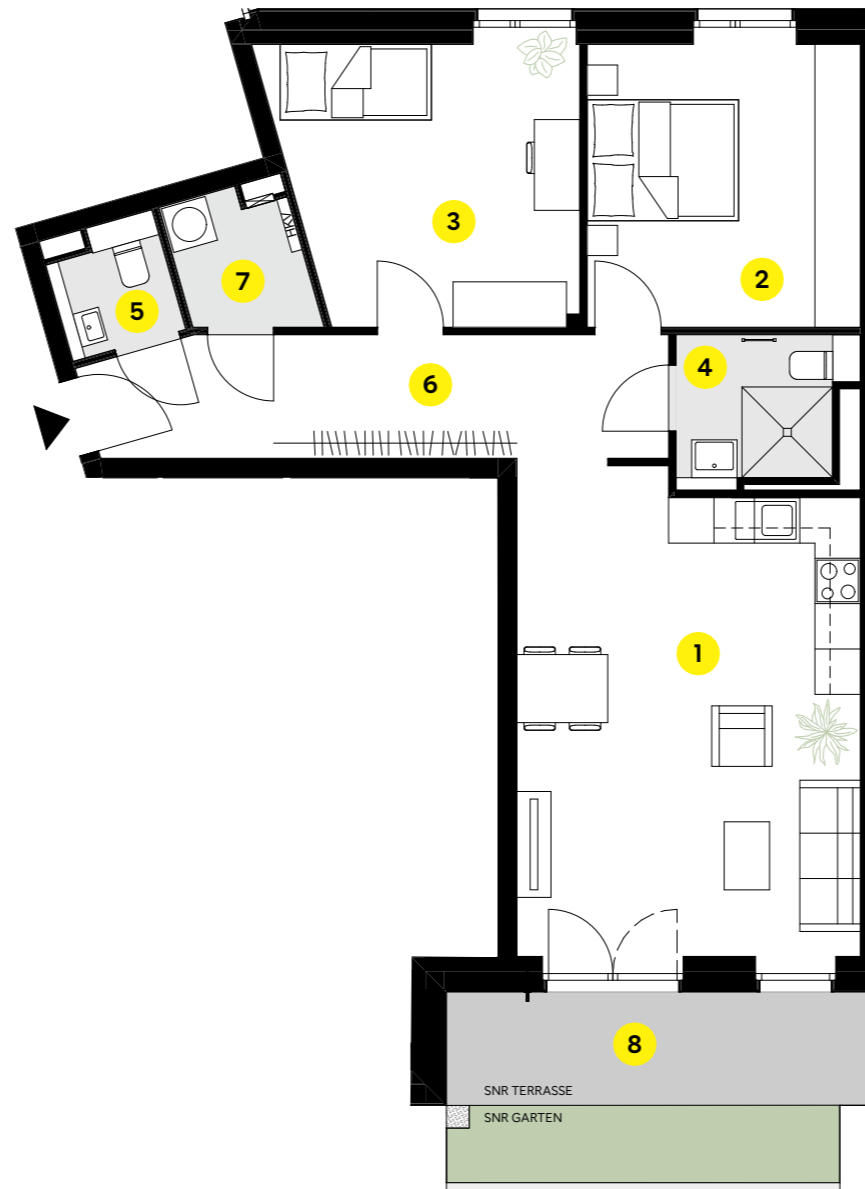
3-ZIMMER-WOHNUNG

Erdgeschoss

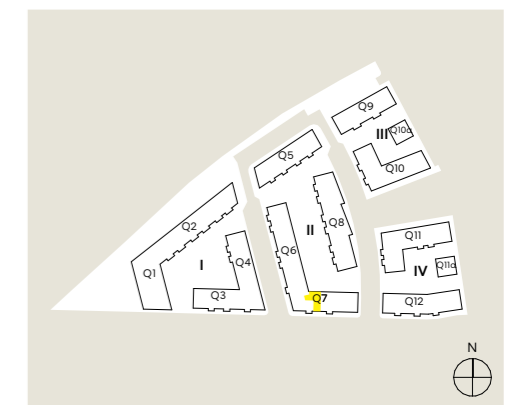
Wohnfläche 82,8 m<sup>2</sup>

DETAILS WOHNUNG

1	Wohnen/ Kochen	28,5 m <sup>2</sup>
2	Schlafzimmer	13,8 m <sup>2</sup>
3	Zimmer	14,5 m <sup>2</sup>
4	Bad	4,3 m <sup>2</sup>
5	WC	2,3 m <sup>2</sup>
6	Flur	12,3 m <sup>2</sup>
7	Abst.	2,9 m <sup>2</sup>
8	Terrasse (50%)	4,2 m <sup>2</sup>
	(Tatsächliche Fläche)	8,4 m <sup>2</sup>
	<b>Gesamt</b>	<b>82,8 m<sup>2</sup></b>



GESAMTANSICHT



EIN PROJEKT VON

**Instone**  
Real Estate

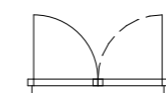
instone.de

HAFTUNGSAUSSCHLUSS

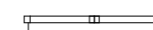
Die Wohnflächen wurden in Anlehnung an die Wohnflächenverordnung vom 01.01.2004 ermittelt, wobei die Flächen von Balkonen, Loggien, Terrassen und Dachterrassen mit 50% der Grundfläche berücksichtigt wurden. Bitte beachten Sie, dass die auf diesem Plan vorgestellten Inhalte den Planungs- und Ausführungsstand vom März 2026 repräsentieren und daher nicht verbindlich sein können. Die abgebildeten Einrichtungsgegenstände gehören nicht zum Ausstattungsumfang und sind lediglich als Gestaltungsvorschläge zu verstehen. Ein Gewähr für die Vollständigkeit der Informationen kann nicht übernommen werden. Dieser Plan ist nicht zur Maßentnahme geeignet.

LEGENDE

TÜR / FENSTERTÜR

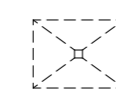


Dreh-Kipp-Flügel  
bodentief



Dreh-Kipp-Flügel  
Brüstung

INSTALLATION



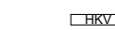
optionale Dusche



Abhangdecke



Heizkörper



Heizkreisverteiler



Unterverteiler Elektro  
und Medienverteiler

Maßstab ca. 1:100 auf DIN A3

