

Objekt-Nr.: 365919-12 | Haus 2 | Reihenendhaus 6 | Walter-Langrehr-Straße
 4-Zimmer | ca. 106 m² Wohnfläche

Erdgeschoss

Eingang: ca. 4 m²
 Küche: ca. 7 m²
 Wohn-Essbereich: ca. 25 m²
 WC: ca. 2,5 m²

Obergeschoss

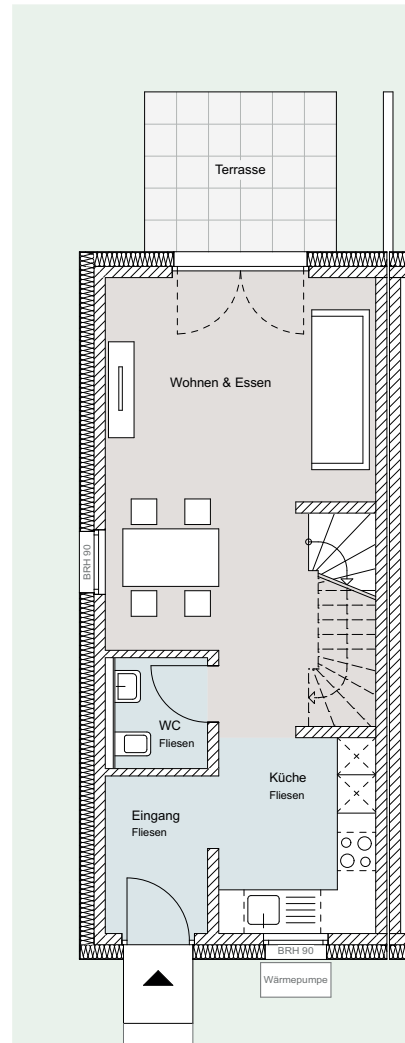
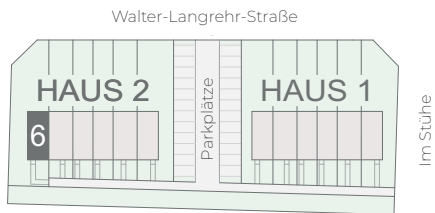
Schlafen: ca. 15 m²
 Zimmer 1: ca. 13 m²
 Bad/WC: ca. 7 m²
 Flur: ca. 3,5 m²

Dachgeschoss

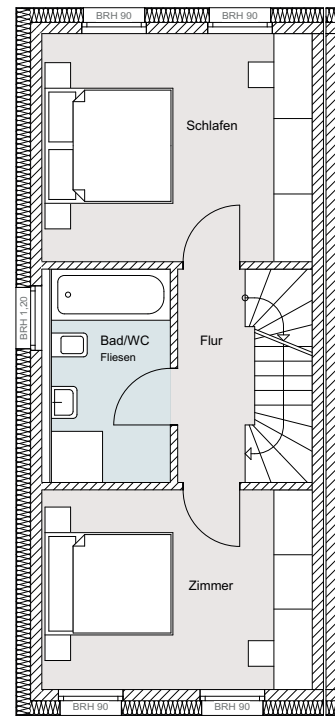
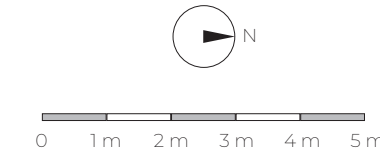
Flur: ca. 2 m²
 Zimmer: ca. 23 m²

Terrasse (50 %): ca. 4 m²

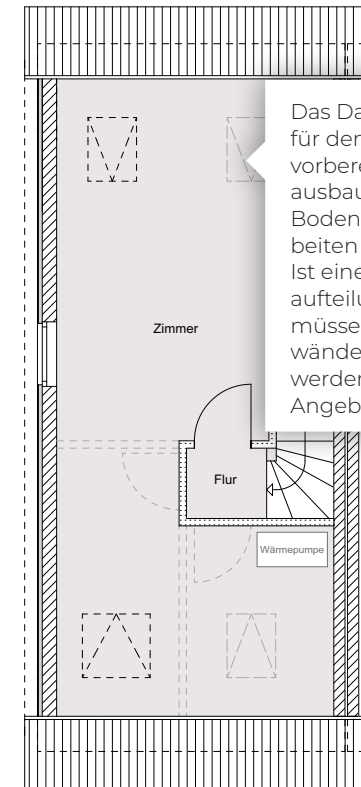
Wohnfläche: ca. 106 m²
Grundstücksfläche: ca. 256 m²
 zzgl. 2 Pkw-Stellplätze



Erdgeschoss



Obergeschoss



Dachgeschoss

Das Dachgeschoss wird für den fertigen Ausbau vorbereitet. Für den Endausbau sind nur noch Boden- und Malerarbeiten notwendig. Ist eine andere Raumaufteilung gewünscht, müssen Trockenbauwände errichtet werden (nicht im Angebot vorhanden).